

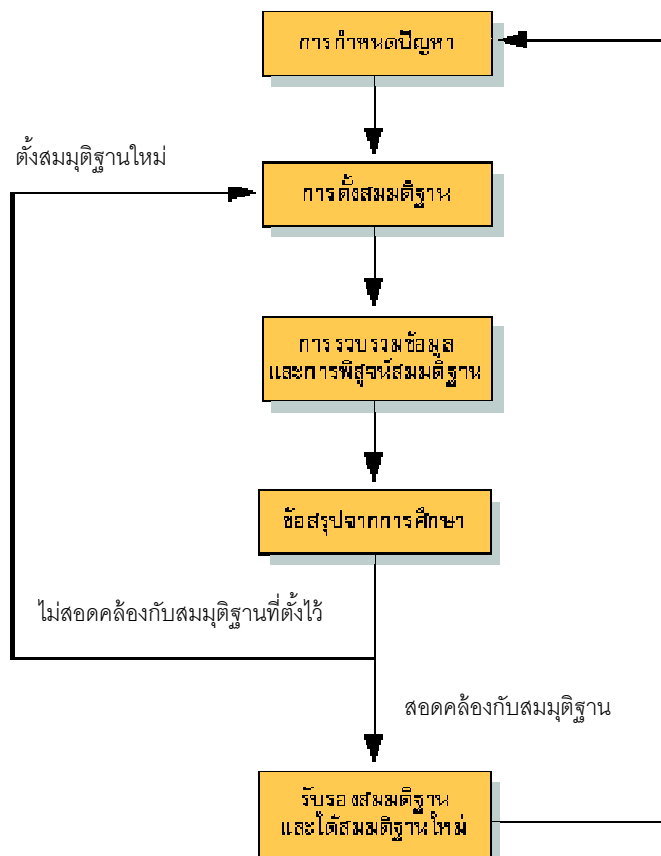
โครงการคืออะไร

โครงการ (Project Approach) การศึกษาค้นคว้าเกี่ยวกับสิ่งใดสิ่งหนึ่ง หรือหลายๆสิ่งที่ยากู้คำตอบให้ลึกซึ้ง หรือเรียนรู้ในเรื่องนั้นๆให้มากขึ้น โดยใช้กระบวนการ วิธีการที่ศึกษาอย่างมีระบบ เป็นขั้นตอน มีการวางแผนในการศึกษาอย่างละเอียด ปฏิบัติงานตามแผนที่วางไว้ จนได้ข้อสรุปหรือผลสรุปที่เป็นคำตอบในเรื่องนั้นๆ

โครงการ คือ งานวิจัยเล็กๆสำหรับนักเรียน เป็นการแก้ปัญหาหรือข้อสงสัย หาคำตอบโดยใช้กระบวนการทางวิทยาศาสตร์ หากเนื้อหาหรือข้อสงสัยเป็นไปตามกลุ่มสาระการเรียนรู้ใด จะเรียกว่าโครงการในกลุ่มสาระนั้น ๆ

สำหรับกระบวนการทางวิทยาศาสตร์ที่ใช้ คือ

1. เมื่อนักเรียนเกิดปัญหา
2. นักเรียนก็ตอบปัญหาชั่วคราว (สมมุติฐาน)
3. นักเรียนจะต้องออกแบบการทดลอง เพื่อพิสูจน์ปัญหาว่าจริงหรือไม่
4. ทำการทดลอง หรือศึกษาค้นคว้าเพื่อสรุปผล
 - 4.1 ถ้าคำตอบไม่ตรงกับสมมุติฐาน ก็ตั้งสมมุติฐานใหม่ และทำข้อ 3 ข้อ4 จนเป็นจริง
 - 4.2 เมื่อคำตอบตรงกับสมมุติฐาน ก็จะทำให้ได้รับความรู้ใหม่ และเกิดคำถามใหม่
5. นำผลที่ได้ไปใช้ประโยชน์



กิจกรรมที่จัดว่าเป็นกิจกรรมโครงการจะต้องประกอบด้วย

1. เป็นกิจกรรมที่มีเนื้อหาสาระตามกลุ่มสาระการเรียนรู้ต่างๆ
2. นักเรียนจะต้องเป็นผู้ริเริ่มและเลือกเรื่องที่จะศึกษาค้นคว้าด้วยตนเอง ตามความสนใจและระดับความสามารถของนักเรียนแต่ละวัย
3. เป็นกิจกรรมที่มีการใช้กระบวนการทางวิทยาศาสตร์เข้าไปช่วยในการศึกษาค้นคว้า เพื่อตอบปัญหาที่สงสัย
4. นักเรียนเป็นผู้วางแผนในการศึกษาค้นคว้า ตลอดจนดำเนินงานเก็บรวบรวมข้อมูล หรือประดิษฐ์คิดค้น รวมทั้งแปรผล สรุปผล และเสนอผลการศึกษาค้นคว้าด้วยตนเอง โดยมีครูอาจารย์เป็นที่ปรึกษาเท่านั้น