

<p>หน่วยที่ 5 ประเภทการต่อระบบเครือข่าย คอมพิวเตอร์ท้องถิ่น และการจัดการเครือข่าย คอมพิวเตอร์ท้องถิ่น เรื่องที่ 3 การเข้าหัวสาย RJ-45 วิชา ง31202 เทคโนโลยีสารสนเทศ 42</p>	<p>ใบความรู้ที่ 19 เรื่อง การเข้าหัวสาย RJ-45</p>	<p>ใช้ประกอบ แผนการจัดการเรียนรู้ที่ 18</p>
--	---	---

การทำสายสัญญาณ เพื่อใช้เองในบ้านหรือในสำนักงานขนาดเล็ก จะต้องเริ่มอุปกรณ์ต่างๆ ที่จะต้องใช้ให้ครบถ้วนก่อน โดยอุปกรณ์ประกอบด้วย สายสัญญาณหรือ UTP Cable หรือที่เรียกว่าสายแลน, หัว RJ 45 ,Modular Plug boots หรือตัวครอบสาย,Crimping Tool,มีดปอกสาย หรือ Cutter การเข้าหัวจะแบ่งออกเป็น 2 แบบคือ แบบมาตรฐาน และแบบครอส นักเรียนควรมีความรู้ความเข้าใจเกี่ยวกับการเข้าหัวแบบต่างๆ เพื่อให้สามารถนำไปใช้ในการทำสายสัญญาณได้ด้วยตัวเองและใช้ในชีวิตประจำวันได้

การเข้าหัว RJ-45 แบ่งออกเป็น 2 ชนิด

1. เข้าหัวแบบมาตรฐาน

ขาที่	ต้นสาย	ปลายสาย
1	ขาวของส้ม	ขาวของส้ม
2	ส้ม	ส้ม
3	ขาวของเขียว	ขาวของเขียว
4	ฟ้า	ฟ้า
5	ขาวของฟ้า	ขาวของฟ้า
6	เขียว	เขียว
7	ขาวของน้ำตาล	ขาวของน้ำตาล
8	น้ำตาล	น้ำตาล

2. หัวแบบครอส

ขาที่	ต้นสาย	ปลายสาย
1	ขาวของเขียว	ขาวของส้ม
2	เขียว	ส้ม
3	ขาวของส้ม	ขาวของเขียว
4	ฟ้า	ฟ้า
5	ขาวของฟ้า	ขาวของฟ้า
6	ส้ม	เขียว
7	ขาวของน้ำตาล	ขาวของน้ำตาล
8	น้ำตาล	น้ำตาล

คีมสำหรับหัว RJ-45

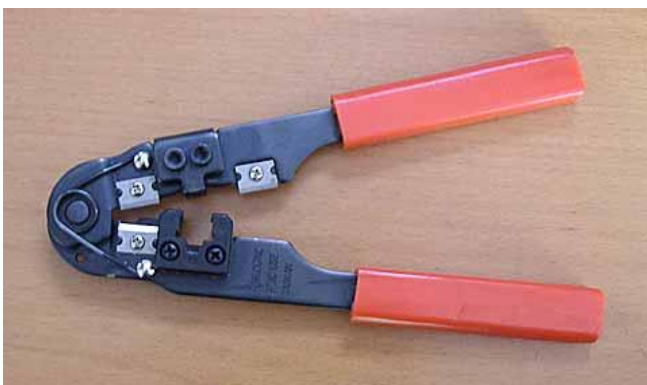


อุปกรณ์หัว RJ-45 แบบครอส

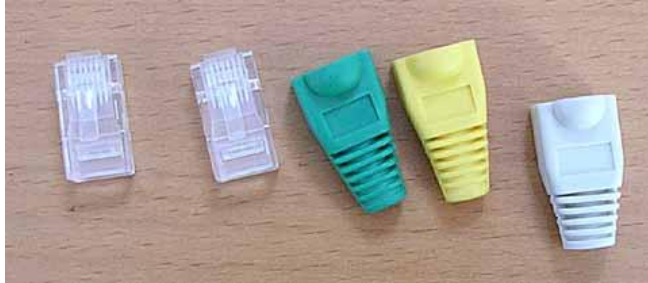
1. สาย CAT5 (สายแลน) ตามความยาวที่ต้องการ แต่ไม่ควรเกิน 100 m.



2. คีมหัว RJ-45



3. หัว RJ-45 ใช้สองหัว ต่อหนึ่งเส้น

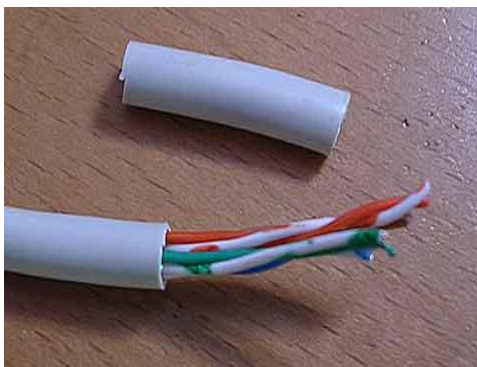


วิธีการเข้าหัว RJ - 45

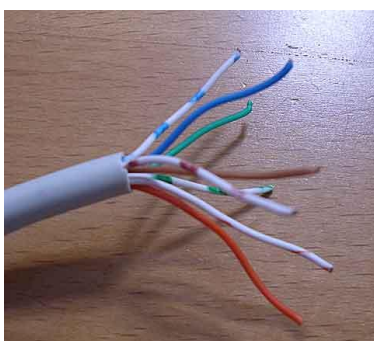
1. ปลอกเปลือกนอกของสาย CAT5 ออก โดยห่างจากปลายสายประมาณ 2-3 cm. ใช้คัตเตอร์หรือมีดปลอกเปลือกที่มากับคีม



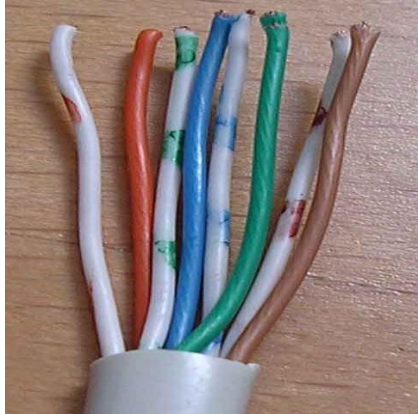
ระวังอย่าให้สายข้างในขาด สายภายในจะเป็นเกลียวกันเป็นคู่ สีคู่ สีสี



2. คลายเกลียวออกทั้งหมด



3. จับเสียบลำดับสายใหม่ดังนี้หากต้องการทำสายตรง (ใช้สำหรับเครื่องคอมพิวเตอร์ Hub) ให้เรียงสีดังนี้ ทั้งสองข้าง ขาวส้ม ส้ม ขาวเขียว ฟ้า ขาวฟ้า เขียว ขาวน้ำตาล น้ำตาล

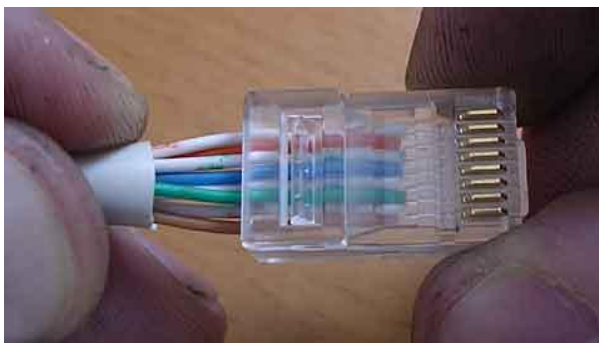


ส่วนสายครอส ให้เรียงตามนี้ข้างหนึ่ง (สำหรับต่อคอมพิวเตอร์กับคอมพิวเตอร์)

ขาวเขียว ส้ม ขาวส้ม ฟ้า ขาวฟ้า เขียว ขาวน้ำตาล น้ำตาล

และอีกข้างหนึ่ง ขาวส้ม เขียว ขาวเขียว ฟ้า ขาวฟ้า ส้ม ขาวน้ำตาล น้ำตาล

4. หลังจากเรียงสายเรียบร้อยแล้ว จับสายที่เรียงให้แน่น อย่าให้สลับ แล้วสอดเข้าหัว RJ-45 ให้สุดปลอก



ดูว่าสายทุกสีเข้าจนสุดปลอกแล้ว



5. นำสายพร้อมปลอกเข้าคีมแล้วบีบสุดแรง



เสร็จเรียบร้อยแล้ว